

MODULE G :

1.5h

Poste 7

Intervention sur un système confort

Mise en situation :

Véhicule RENAULT T installé sur sa zone de travail :

Par suite d'un constat effectué par le client, celui-ci se plaint du manque de froid dans sa cabine.

On vous demande de :

- Effectuer un essai de fonctionnement du système de climatisation ;
- Observer les symptômes et relever les valeurs physiques mesurables ;
- Déterminer quelle est l'origine du dysfonctionnement du système ;
- Remettre en conformité, remplacement ou réparation de l'élément incriminé ;
- Valider l'intervention par un compte rendu écrit et oral.

Votre savoir-faire professionnel sera évalué en 3 phases :

- Durant l'exécution des différentes tâches demandées ;
- Durant la mise en application de compétences ;
- A l'issue des travaux et livraison au client.

Les résultats attendus porteront sur :

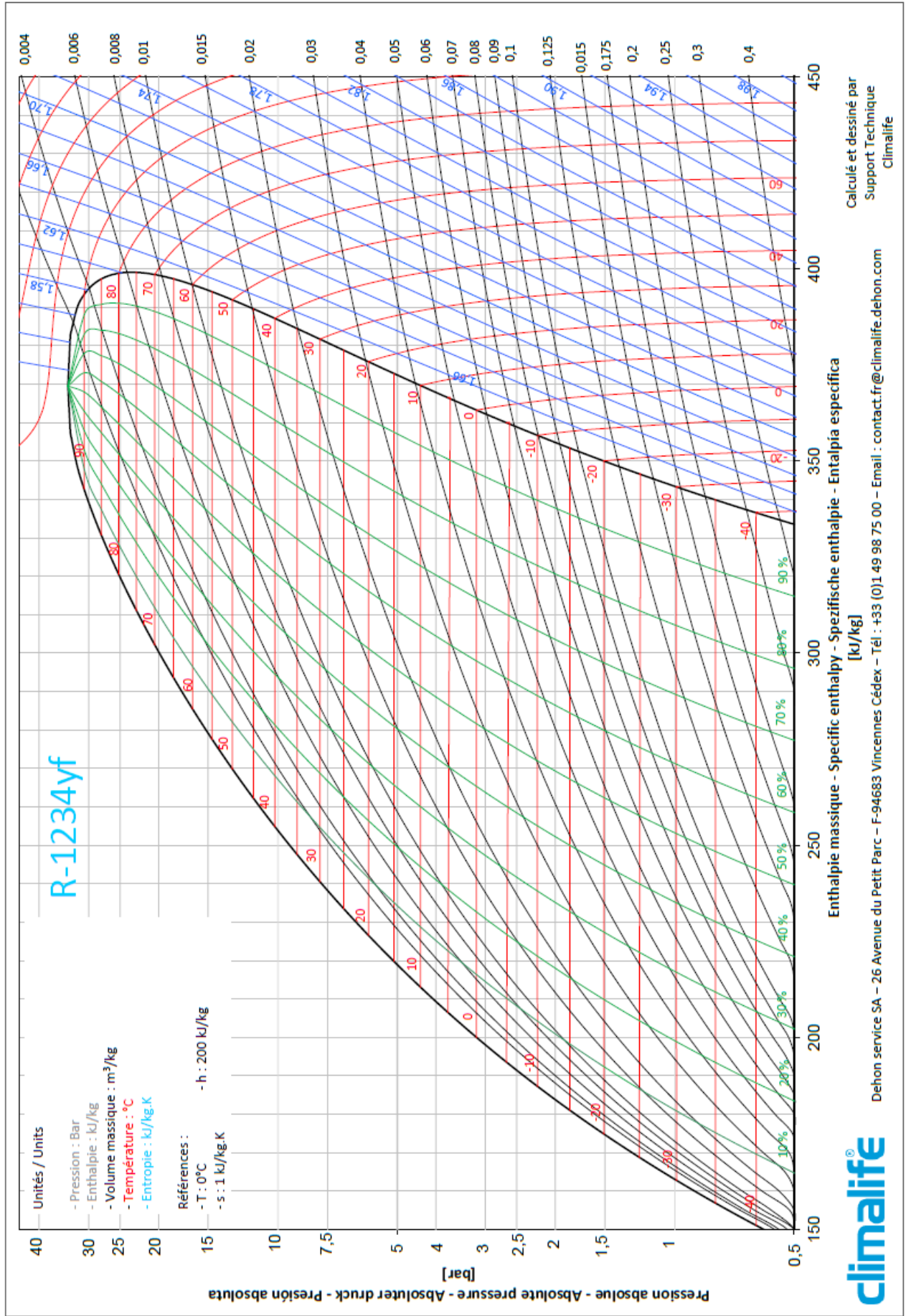
- La tenue du poste de travail ;
- Les contrôles préliminaires, la mise en service, les réglages, les essais fonctionnels, les explications techniques des méthodes de mesure et des résultats attendus par le technicien chargé de valider la conformité de certaines mesures et enfin les explications fonctionnelles orales transmises au client ;
- Le respect du cahier des charges (méthode, couple de serrage, respect des consignes de sécurité...) et qualité du travail réalisé ;
- Le compte rendu oral et écrit.

Numéro du candidat :

COMPTE-RENDU DU CANDIDAT

Relevée des mesures :

Contrôles effectués	Mesures effectués	Valeurs relevées	Valeurs constructeur	Interprétation analyse



.....

.....

.....

A series of horizontal dotted lines for writing.

This image shows a full page of white paper with horizontal dotted lines, typical of primary school writing paper. The lines are evenly spaced and run across the width of the page. There are no margins, text, or other markings on the paper.